

MINOLTA HI-MATIC S/SD

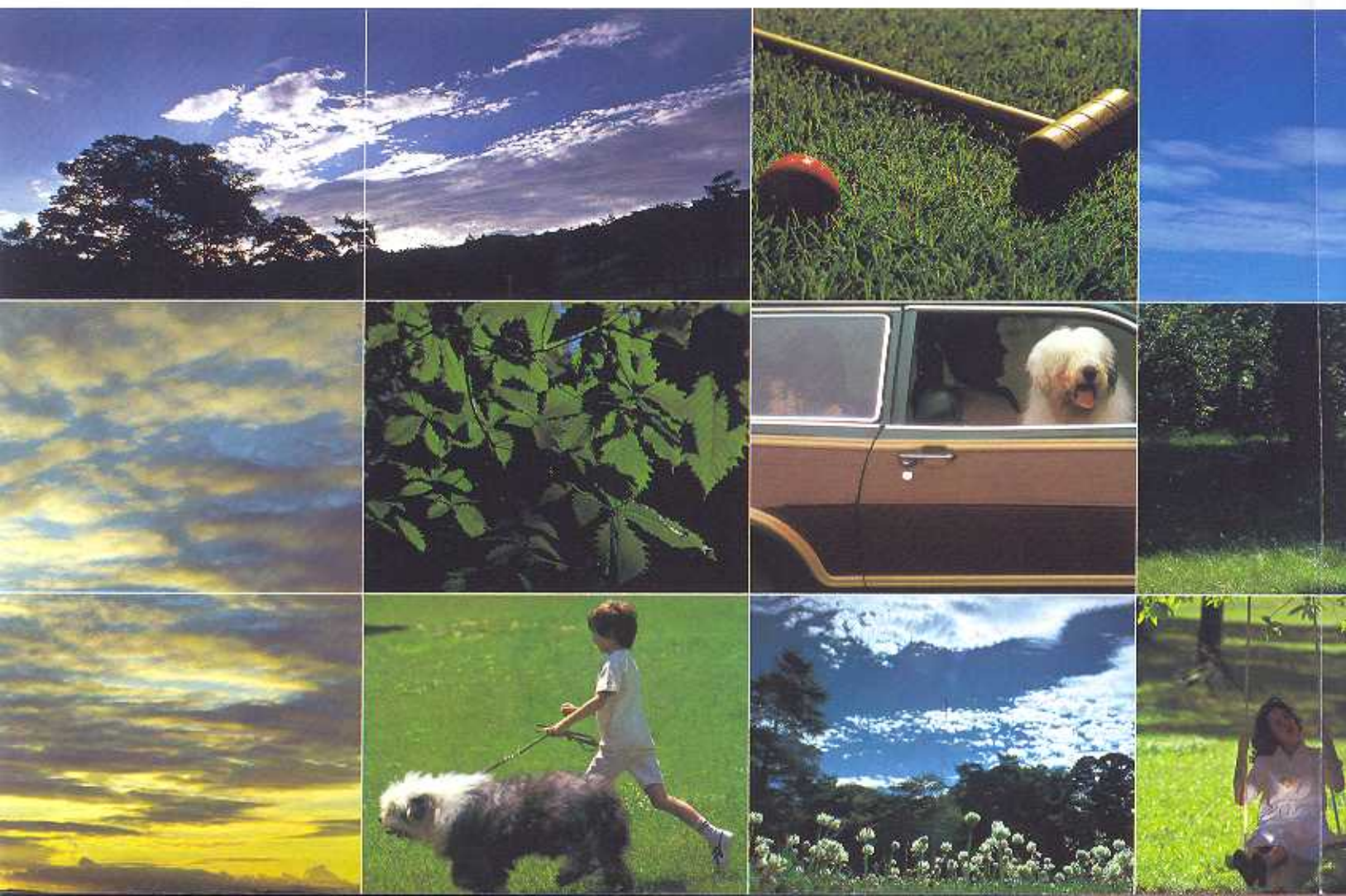
Die Automatik-Kameras für herrliche Fotos bei Tag und bei Nacht



Kameras, die so ausgestattet sind, daß sie von der ganzen Familie verwendet werden können.



Mit Hilfe der Fotografie ist es möglich, viele glückliche Stunden im Kreis der Familie festzuhalten. Ein weiser Mann hat einmal gesagt, daß ein Bild mehr sagt als tausend Worte. Und wenn Sie jemals mit Freunden Fotoalben betrachtet haben, wissen Sie, wie wahr dieser Ausspruch ist. Mit der Kamera können Sie bestimmte Lebensabschnitte festhalten. So zum Beispiel die ersten Tage des Babys bis zu seinen ersten Gehversuchen. Ganz gleich, ob Sie sich auf längeren Reisen oder einem Kurzurlaub auf dem Lande befinden, Sie können die Schönheit der Natur genauso festhalten, wie zum Beispiel die wilde Balgerei eines Kindes mit seinem Hund, wenn beide ihre eigenen Abenteuer beim Verfolgen eines Schmetterlinges erleben. Mit der Minolta Hi-matic S/SD kann die ganze Familie die Freuden und die Schönheiten der Fotografie kennenlernen. Diese kleinen Automatik-Kameras sind so einfach zu bedienen, daß jedermann sofort gute Fotos schießen kann. Wenn die Sonne untergeht und man zurück in die Bucht fährt um über

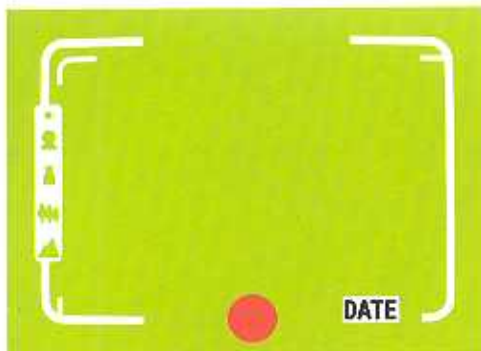


die erlebten Abenteuer des Tages zu erzählen und um anderen Beschäftigungen nachzugehen, ist die Hi-matic mit ihrem eingebauten Blitzgerät auch hier immer bereit, herrliche Familienfotos aufzunehmen. Und mit der Hi-matic SD können Sie noch das Datum in jedes gewünschte Bild einbelichten. Wenn also das nächste Mal die Familie wieder beisammen ist, halten Sie diesen Moment mit der Minolta Hi-matic S oder SD fest – zum Spaß und für morgen.

Der Hi-matic S/SD-Sucher mit der Scharfeinstellung ist ganz einfach und narrensicher konstruiert.

Die Minolta Hi-matic S/SD macht es allen so einfach wie möglich. Sie können sich voll und ganz auf Ihr Motiv konzentrieren und brauchen nicht auf die Technik zu achten.

Der Total-Informationssucher der Hi-matic bringt Ihnen alle Informationen, die Sie für hervorragende Fotos benötigen, direkt ins Blickfeld Ihres Auges.



Die klaren, hellen Bereichssymbole machen das Scharfeinstellen äußerst einfach. Wählen Sie nur das Symbol, das zu Ihrem Motiv paßt und lösen Sie aus. Ein perfektes Bild ist Ihnen sicher.

Die Hi-matic-Kameras S und SD sind mit Cds-Belichtungsautomatik und elektronischem Verschuß ausgestattet. Dieser wählt automatisch die exakte Belichtungszeit zwischen 1/4 und 1/450 s.

Sie brauchen nur scharfzustellen, auf die Bildkomposition zu achten und Sie erhalten ausgezeichnete Fotos. Und zum Datieren Ihrer Aufnahmen brauchen Sie nur den

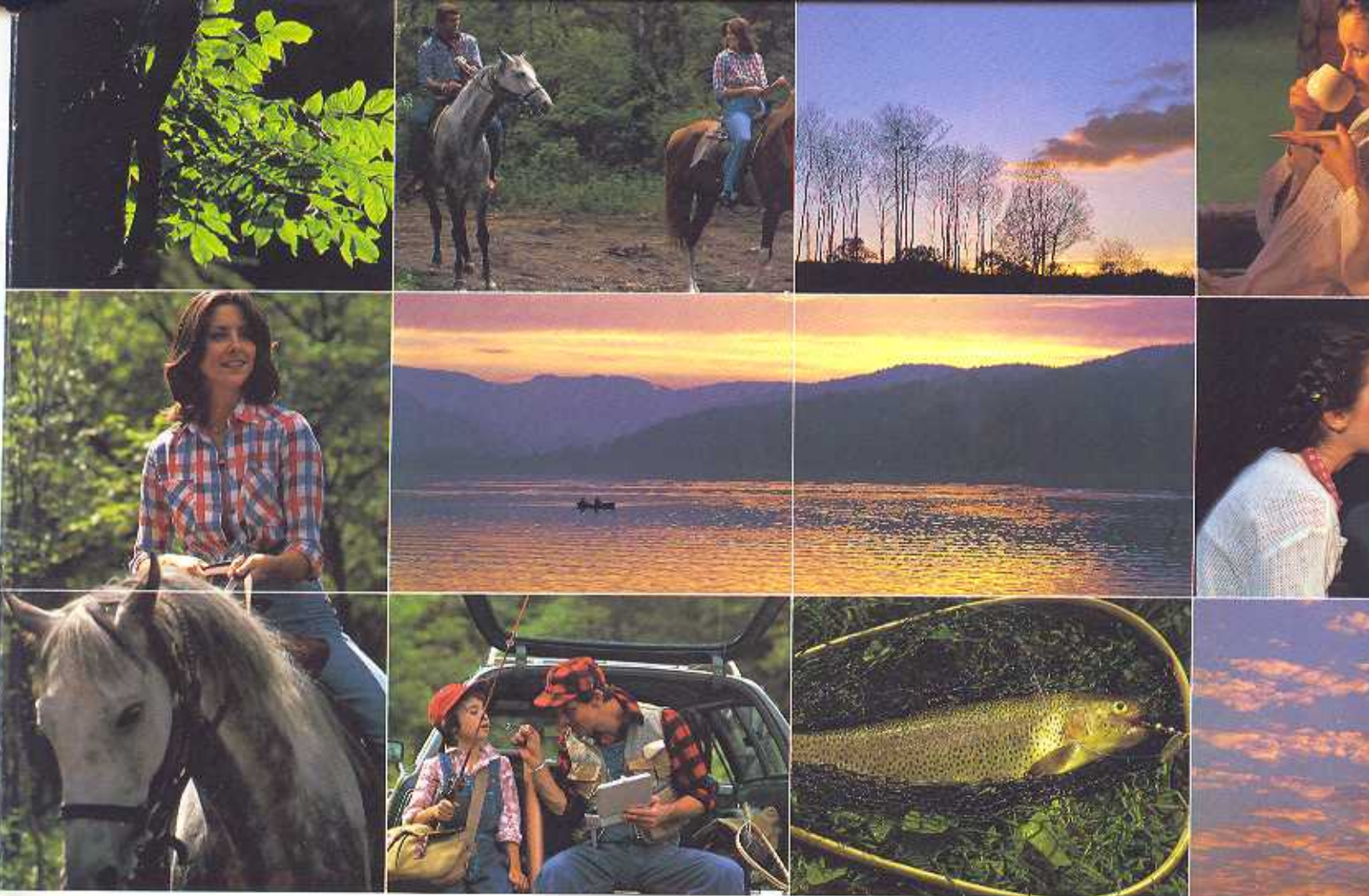


Datum-Einschalter auf „On“ zu stellen und Sie sehen das eingestellte Datum auf jedem gewünschten Bild. Der Betrieb der Datier-Einrichtung kann im Sucher durch das Wort „DATE“ visuell kontrolliert werden.

Ist nicht genügend natürliches Licht vorhanden, sagt Ihnen ein rotes LED-Signal im Sucher, daß Sie den eingebauten Blitz verwenden müssen.

Und sollten einmal die Batterien nicht genügend Strom haben, dann wird der Verschuß automatisch blockiert. So können keine fehlerhaften Aufnahmen entstehen.





Mit dem herauspringenden Blitzgerät können Sie Aufnahmen bei Nacht drinnen und draußen machen.



Die Hi-matic S und SD sind mit einem eingebauten Blitzgerät ausgestattet, das es Ihnen ermöglicht auch dann zu fotografieren, wenn das Licht nicht mehr aus-

reicht. Dieses Blitzsystem arbeitet mit nur zwei normalen Mignonbatterien. Diese liefern Ihnen leistungsstarke Blitze auf Knopfdruck. Je ein rotes LED-Signal, einmal im Sucher und einmal auf der Oberseite der Kamera, signalisieren Ihnen die Blitzbereitschaft.

Blitzbereitschaftslampe

Ist der Blitzkondensator voll aufgeladen, blinkt eine gut sichtbare Monitorlampe auf, um anzuzeigen, daß das Blitzgerät schußbereit ist.





Spezielle Vorzüge der Hi-matic S/SD

Die Datier-Einrichtung der Hi-matic SD

Jetzt ist es möglich, das Datum in jeder Aufnahme festzuhalten. Drehen Sie einfach den Datum-Einschalter in die „ON“-Position. Stellen Sie das gewünschte Datum bzw. andere Daten ein und diese werden später auf dem Bild zu sehen sein. Die Information kann mittels Zahlen eingegeben werden, welche die Jahre 1978 bis 1992 umfassen. Oder Buchstaben von A bis H des Alphabets können anstelle der Jahre einbelichtet werden. Diese Kombinationen lassen Ihnen eine Vielzahl von Möglichkeiten wie Sie Ihre Aufnahmen kennzeichnen möchten. Die Position des Datums kann visuell im Sucher verfolgt werden.

Rokkor-Objektiv 2,7/38 mm

Die Minolta Hi-matic S/SD sind mit hervorragenden Rokkor-Objektiven ausgestattet. Hergestellt aus hochwertigem optischem Glas. Ihre Aufnahmen werden scharf, farbtreu und harmonisch in der Farbgestaltung sein.



Filmladekontrolle

Ein orangefarbenes Signal erscheint rechts im Fenster der Filmladekontrolle

auf der Rückseite der Kamera. Es zeigt an, daß der Film richtig eingelegt und richtig transportiert wird.



Der Selbstauslöser bringt den Fotografen mit aufs Bild.

Stellen Sie die Hi-matic SD einfach auf einen festen Untergrund oder ein Stativ. Stellen Sie scharf und gehen Sie mit ins Bild. Nach ca. zehn Sekunden löst der Selbstauslöser den Verschluss aus.





Technische Daten

	Hi-matic SD	Hi-matic S
Kameratyp	Kleinbildkamera mit Belichtungsautomatik und eingebautem Elektronenblitzgerät	Kleinbildkamera mit Belichtungsautomatik und eingebautem Elektronenblitzgerät
Objektiv	Rokkor 2,7/38 mm, Filtergewinde: Ø 46 mm	Rokkor 2,7/38 mm, Filtergewinde: Ø 46 mm
Verschluß	Programmierter elektronischer Verschluß für vollautomatische Belichtung im Bereich von Belichtungswert 17 (1/450 s und Blende 17) bis 5 (1/4 s und Blende 2,7). Blitzsynchronisation bei 1/30 s und kürzer	Programmierter elektronischer Verschluß für vollautomatische Belichtung im Bereich von Belichtungswert 17 (1/450 s und Blende 17) bis 5 (1/4 s und Blende 2,7). Blitzsynchronisation bei 1/30 s und kürzer
Belichtungssystem	Cds-Fotowiderstand gekuppelt mit Belichtungsautomatik von Belichtungswert 5 bis 17; Filmempfindlichkeitseinstellungen von 25 bis 400 ASA	Cds-Fotowiderstand gekuppelt mit Belichtungsautomatik von Belichtungswert 5 bis 17; Filmempfindlichkeitseinstellungen von 25 bis 400 ASA
Blitzsystem	Eingebautes, herausspringendes Blitzgerät, das sich selbsttätig einschaltet	Eingebautes, herausspringendes Blitzgerät, das sich selbsttätig einschaltet
Scharfeinstellung	Entfernungsskala von 0,8 m bis Unendlich mit rastenden Bereichssymbolen	Entfernungsskala von 0,8 m bis Unendlich mit rastenden Bereichssymbolen
Sucher	Heller großer Leuchtrahmensucher mit Parallaxen-Ausgleichsmarken und sichtbaren Entfernungssymbolen. Warnlampe für Unterbelichtung sowie blinkende Blitzbereitschaftslampe „Date“-Signal	Heller großer Leuchtrahmensucher mit Parallaxen-Ausgleichsmarken und sichtbaren Entfernungssymbolen. Warnlampe für Unterbelichtung sowie blinkende Blitzbereitschaftslampe –
Datier-Einrichtung	Daten bzw. andere Informationen werden beim Auslösen einbelichtet	–
Energiequellen	Zwei Mignon-Batterien 1,5 V	Zwei Mignon-Batterien 1,5 V
Weiteres	Automatische Verschlußblockierung, Blitzbereichstabelle, Filmładekontrolle, Selbstausröser	Automatische Verschlußblockierung, Blitzbereichstabelle, Filmładekontrolle –
Zubehör	NC-Ladegerät NC-2, Gegenlichtblende, Augenkorrekturlinsen	NC-Ladegerät NC-2, Gegenlichtblende, Augenkorrekturlinsen
Abmessungen und Gewicht	55 x 84 x 130 mm 330 g ohne Batterien	55 x 79 x 130 mm 320 g ohne Batterien

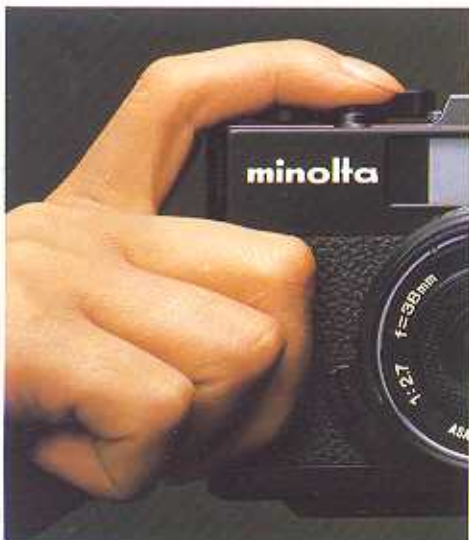
Änderungen vorbehalten

Minolta

Vier Gründe, eine Minolta Hi-matic S/SD zu besitzen.

Mit der Automatik kann jeder gleich von Anfang an gute Schnappschüsse machen.

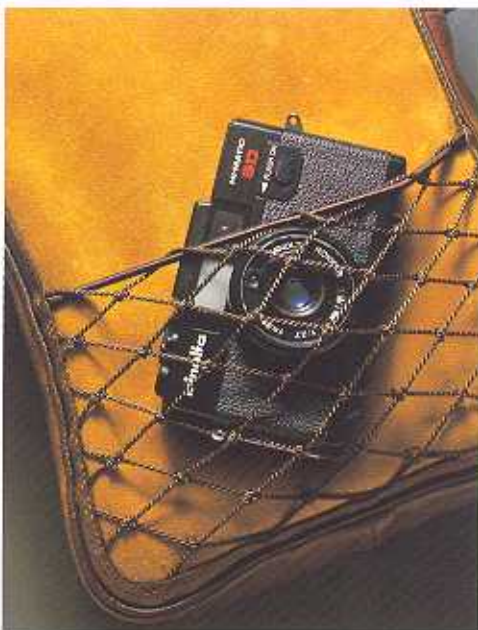
Die durchdachte Konstruktion der Minolta Hi-matic S/SD läßt das Fotografieren für die gesamte Familie zum Vergnügen werden. Sie benötigen bei diesen Kameras keine zusätzlichen Extras wie Blitzgeräte und Belichtungsmesser um gute Aufnahmen zu erzielen. Die Elektronik ist das Herz der Hi-matic-Kameras. Die programmierte Cds-Belichtungsautomatik mit elektronischem Verschuß steuert automatisch die richtige Belichtung von 1/4 bis 1/450 s.



Kompakt und leicht – zum überall mit-hinnehmen.

Eine der ganz großen Vorteile der Hi-matic S/SD ist ihre extreme Kompaktheit und Leichtigkeit.

Die Hi-matic S wiegt nur 320 g ohne Batterien und ist damit die leichteste 35 mm-Automatikkamera der Welt mit eingebautem Elektronenblitzgerät. Und die Hi-matic SD wiegt nur 330 g. Das bedeutet, daß Sie diese Kameras bei Ihren Unternehmungen immer und überall dabei haben können: auf Parties, Feiern, bei Picknicks und bei Besuchen. Eine Hi-matic-Kamera können Sie leicht in die Tasche stecken oder ins Handschuhfach Ihres Autos legen. Immer sind Sie bereit, interessante Momente im Bild festzuhalten.



Immer und überall, bei Tag oder Nacht, drinnen oder draußen – Sie erhalten hervorragende Fotos.

Man weiß nie, wo und wann sich die Gelegenheit für eine gute Aufnahme ergibt. Aber mit einer Minolta Hi-matic sind Sie immer bereit, solche Augenblicke im Bild festzuhalten. Bei hellem Tageslicht an der Küste oder auf den Bergen, im Zwielicht des Waldes und selbst dann, wenn die Sonne langsam beginnt unterzugehen. Und wenn kein Licht mehr vorhanden ist, machen Sie die schönsten Aufnahmen mit dem eingebauten Elektronenblitzgerät. Die Hi-matic S/SD sind so vielseitig, daß Sie diese Kameras sicher immer dabei haben wollen.

Die Hi-matic SD datiert ihre Fotos.

Sie müssen lediglich das richtige Datum einstellen und die Datier-Einrichtung der Hi-matic SD besorgt den Rest, indem das Datum in jedes gewünschte Bild einbelichtet wird.